

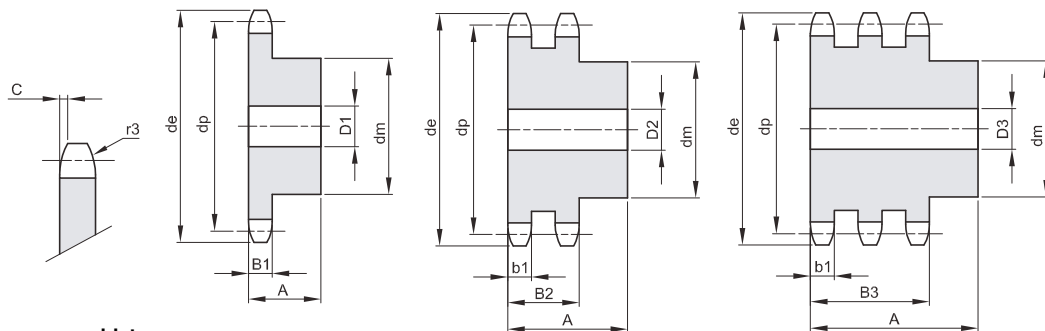


PIGNONI PER CATENE A RULLI - DIN 8187 - ISO 606

SPROCKETS FOR ROLLER CHAINS - DIN 8187 - ISO 606

3/8" x 7/32"
9,525 x 5,72 mm
 Rullo 6,35 mm
06B - 1 - 2 - 3

B1	B2	B3	b1	C	r3
5,3	15,4	25,6	5,2	1	10



Materiale acciaio C45 / *Materiale Fe - con mozzo saldato

Z	de	dp	semplici				doppi				tripli			
			dm	D1	A	Kg.	dm	D2	A	Kg.	dm	D3	A	Kg.
8	28,6	24,89	15	8	20	0,03	15	8	25	0,04	15	8	32	0,05
9	31,5	27,85	18	8	20	0,04	18	8	25	0,05	18	8	32	0,07
10	34,5	30,82	20	8	20	0,05	20	8	25	0,07	20	10	32	0,09
11	37,5	33,80	22	8	25	0,08	22	10	30	0,10	22	12	35	0,11
12	40,5	36,80	25	8	25	0,10	25	10	30	0,13	25	12	35	0,15
13	43,5	39,80	28	8	25	0,13	28	10	30	0,16	28	12	35	0,19
14	46,5	42,80	31	8	25	0,16	31	10	30	0,20	31	12	35	0,23
15	49,5	45,81	34	8	25	0,19	34	10	30	0,24	34	12	35	0,28
16	52,5	48,82	37	10	28	0,24	37	12	30	0,27	37	12	35	0,33
17	55,5	51,83	40	10	28	0,28	40	12	30	0,32	40	12	35	0,39
18	58,6	54,85	43	10	28	0,33	43	12	30	0,38	43	12	35	0,45
19	61,6	57,87	45	10	28	0,36	46	12	30	0,42	46	12	35	0,51
20	64,6	60,89	46	10	28	0,39	49	12	30	0,48	49	12	35	0,58
21	67,6	63,91	48	12	28	0,42	52	16	30	0,52	52	16	40	0,70
22	70,6	66,93	50	12	28	0,46	55	16	30	0,58	55	16	40	0,78
23	73,7	69,95	52	12	28	0,50	58	16	30	0,64	58	16	40	0,87
24	76,7	72,97	54	12	28	0,54	61	16	30	0,71	61	16	40	0,97
25	79,7	76,00	57	12	28	0,60	64	16	30	0,79	64	16	40	1,06
26	82,7	79,02	60	12	28	0,66	67	16	30	0,87	67	16	40	1,17
27	85,7	82,04	60	12	28	0,67	70	16	30	0,94	70	16	40	1,27
28	88,8	85,07	60	12	28	0,69	73	16	30	1,03	73	16	40	1,39
29	91,8	88,09	60	12	28	0,70	76	16	30	1,11	76	16	40	1,50
30	94,8	91,12	60	12	30	0,72	79	16	30	1,20	79	16	40	1,62
31	97,9	94,15	65	14	30	0,87	80	16	30	1,27	80	16	40	1,72
32	100,9	97,17	65	14	30	0,89	80	16	30	1,32	80	16	40	1,80
33	103,9	100,20	65	14	30	0,91	80	16	30	1,37	80	16	40	1,89
34	106,9	103,23	65	14	30	0,92	80	16	30	1,43	85	16	40	2,06
35	110,0	106,26	65	14	30	0,95	80	16	30	1,49	85	16	40	2,15
36	113,0	109,29	70	16	30	1,05	90	16	30	1,70	90	16	40	2,33
37	116,0	112,32	70	16	30	1,09	90	16	30	1,76	90	16	40	2,43
38	119,0	115,34	70	16	30	1,10	90	16	30	1,81	90	16	40	2,53
39	122,1	118,37	70	16	30	1,12	90	16	30	1,88	90	16	40	2,63
40	125,1	121,40	70	16	30	1,14	90	16	30	1,95	90	16	40	2,74
42	132,1	127,46	*78	16	35	1,56	*88	20	50	2,44				
45	141,1	136,54	*78	16	35	1,66	*88	20	50	3,15	*88	20	60	4,15
46	144,2	139,58	*78	16	35	1,67								
48	150,2	145,64	*78	16	35	1,75	*88	20	50	3,43				
50	156,3	151,69	*78	20	35	1,80	*88	20	50	3,53	*88	20	60	4,80
55	171,4	166,85	*78	20	35	1,89								
57	177,5	172,91	*78	20	35	1,96	*88	20	50	4,16	*88	25	60	5,80
60	186,6	181,99	*78	20	35	2,03	*88	20	50	4,45	*88	25	60	6,21
76	235,1	230,49	*78	20	35	2,67	*88	25	50	6,23	*88	25	60	9,26
95	292,7	288,08	*88	25	40	4,06	*108	25	50	9,76	*120	25	60	15,18